

NOW

travel & lifestyle
magazine for the ultimate stay in Thailand and beyond

Winter Escape at Rawee Waree Resort & Spa

Nan
Chiangmai
Hua Hin

Lombok
Russia
Bhutan

Get
NOW
REWARDS
page 10-11

ISSN 1906-5493
05
9 771906 549009
nowthemagazine.net



Butterfly Resort

181 หมู่ 6 ต.สันผีเสื้อ อ.เมือง จ.เชียงใหม่ 50300
โทร.053-115270 www.stayatbutterfly.com

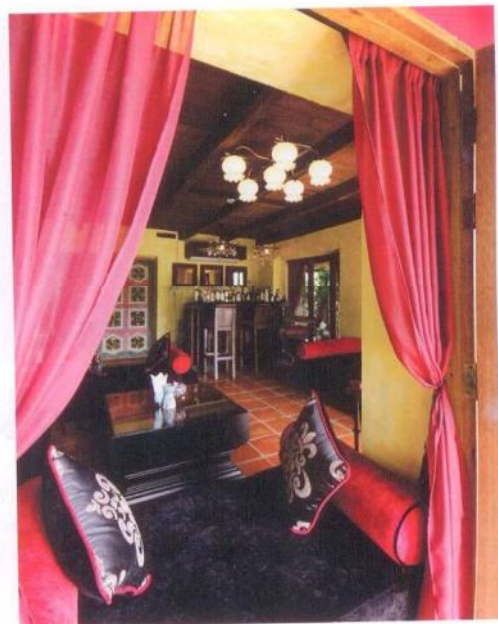
BUTTERFLY resort

งดงามใต้เงาไม้

Writer : Donchai , Photo : Panithan

๖๖ ถบนี้เขาเรียกว่าสันผีเสื้อครับ เป็นย่านชุมชนริมฝั่งน้ำที่เก่าแก่แห่งหนึ่งของจังหวัดเชียงใหม่ ถ้าคุณลองถามคนแถวนี้ว่า ที่สันผีเสื้อมีรีสอร์ท ตั้งอยู่ไหม คนแถวนี้คงส่ายหน้าว่าไม่มี ซึ่งอาจจะเป็นเพราะ Butterfly Resort อยู่อย่างกลมกลืนจนกลายเป็นส่วนหนึ่งของชุมชนไปแล้ว เพราะเจ้าของที่นี่ ซึ่งเป็นคนออกแบบและกำหนดคอนเซ็ปท์ของ Butterfly มีความรู้สึกที่ ความหมายของการพักผ่อนของคนในปัจจุบันเปลี่ยนไป แทนที่เดินทางไปเพื่อเติมเต็มพลังชีวิต หรือเพื่อไปชิมช๊อบเอาความงามของเมืองนั้นๆ แต่กลับกลายเป็นว่าเราเพียงเปลี่ยน สถานที่เช็คอิน และดูทีวี ไปเสียเท่านั้นเอง ที่นี้จึงมีแต่ความร่มรื่น เพราะตลอดทุกชั้นตอน ล้วนแต่อิงเอาความงดงามของบรรยากาศริมฝั่งน้ำปิงมาเป็นจุดเด่น เพื่อให้ความสงบกลมกลืน รับรองได้ว่าตั้งแต่ก้าวแรกจนถึงวันกลับ คุณจะรู้สึกว่า คำว่าพักผ่อนที่แท้จริงเป็นอย่างไร

ภายในรีสอร์ท ตั้งแต่ทางเข้าจนถึงหัวเตียง Butterfly ได้นำเอาไอเดียและความใส่ใจเข้ามาแทนความหรูหรา หรือ Luxury แบบคนเมืองทั่วไปคุ้นเคย จึงไม่ต้องแปลกใจครับ กับไอเดีย เก๋ๆ อย่างโทรศัพท์หน้าตาดคลาสสิกแต่แปลงร่างมาเป็นก้อนน้ำ หรือลูกบิดประตูรูปทรงแหล่ง ก้อนหินหน้าตาดคล้าย กบที่ตั้งต้องรับแขกผู้มาเยือน ฯลฯ



ส่วนมุมโปรดของผมคือลานสนามหญ้าใต้เงาไม้ใหญ่ริมฝั่งน้ำปิงครับ ที่นี่มีร้านอาหารที่ชื่อว่า "กัมเบอร์รี่" ที่บอกได้เลยว่า ช่วงเย็นโรแมนติกมาก ใครที่ต้องการพาคนรักมาโรแมนติกขอแนะนำครับ